



Autoclave CLINOCLAV AH-21 N2

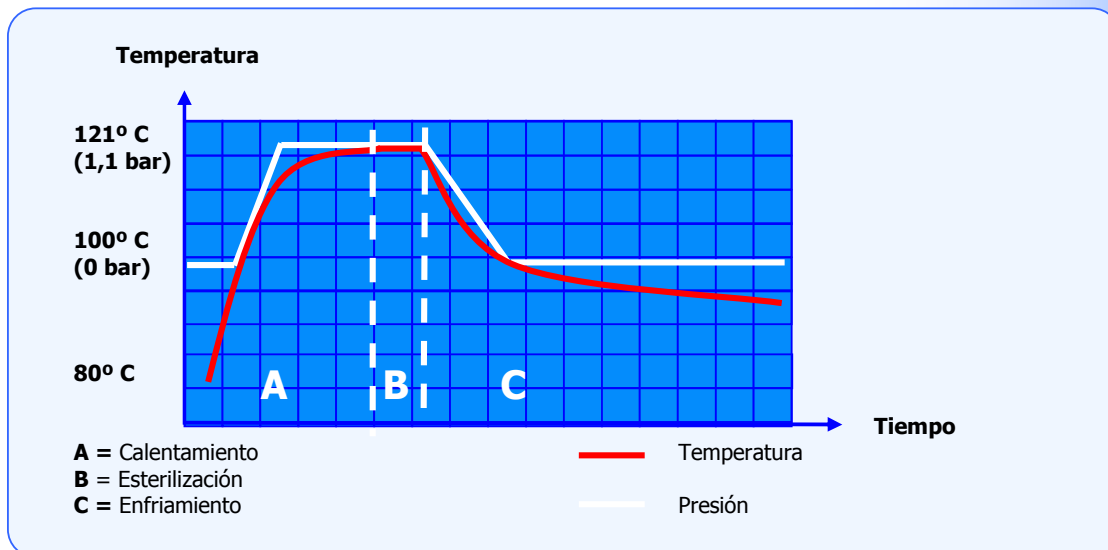


AH-21 N2

Ventajas:

- Selector para: Sólidos y Líquidos
- Conexión a PC (USB)
- Puesta en marcha programable (99 h)
- Programa de control (opcional)

Gráfica de esterilización



Autoclaves



Autoclave CLINOCLAV AH-21 N2

Aplicaciones:

Indicado para esterilizar: Medios de cultivo, vidrio, plástico, líquidos, elementos metálicos, bolsas de desecho, etc.

Características:

Control total por microprocesador.
Depósito de alimentación del autoclave de 7,5 litros.
Incorpora conexión RS-232 para conectar a un PC

Seguridad:

Válvula y termostato de seguridad, dispositivo anti-apertura de la puerta mientras exista presión en la cámara.
Sensor de puerta abierta que evita la ejecución de cualquier programa

Se suministra completo con los accesorios:

Un soporte para cuatro bandejas
Tres bandejas perforadas en acero inoxidable: Ref. BAH-21
Una pinza para extraer bandejas
Un tubo flexible con conector para vaciar el depósito de condensados
Bandeja auxiliar

Referencia	Capacidad	Ø x H.	H x A x F en cm	Temp. °C	Max. bar	Potencia W	Peso Kg.	Rango tiempo
AH-21 N2	21 L	25 x 43 cm	42,5 x 59 x 68	100-135	2,2	2.000	55	3 a 180 min.



Autoclaves



Clinoclav AH-21 N2 Accesorios

Cinta de control de esterilización

Rollo de cinta de control de esterilización.

Referencia: TEST-CT



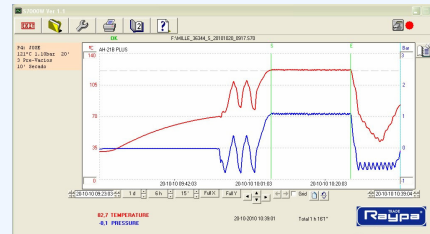
Kit conexión PC vía RS232

Equipo para la conexión y el correcto funcionamiento del software de comunicación entre el equipo y el PC.

Incluye: Convertidor USB-RS232 hembra con CD con los drivers

Cable macho-macho DB-9 para conectar convertidor con nuestro equipo

Referencia: SOFT-RS232



Autoclaves